



税务代理

海关解决方案



Port of
Antwerp

优势

不须预付增值税

提升了现金流

税务代理的不同选择
(个体或全球)

与不同的海关解决方案相结合，
促进您的业务

服务对象

将货物经由安特卫普港进口到欧盟的国际货物进口商

适用范围

跨境交付
经由比利时进口到欧盟+欧盟
内交付

境内交付
经由比利时进口到欧盟+比利时
为最终目的地

为您的进口货物提供全方位打包服务

安特卫普港的物流服务供应商、报关行、货运代理公司提供大量的优势服务以支持您的供应链，让您能集中精力处理公司的核心业务。

大部分上述这类安特卫普企业都提供“税务代理”业务，经由安特卫普将货物进口到欧盟的国际企业能够依赖这些专业公司办理与进口业务相关的手续。



税务代理能将您的业务变得更容易，让您享受欧盟增值税体系所提供的所有优惠待遇。

Olivier Schoenmaeckers,
比利时货运代理协会会长

■ 进口商本国的服务供应商能否成为其比利时的税务代理？

不能。税务代理许可仅发给在比利时注册的公司。安特卫普港因其出色的物流服务供应商、报关行和货代供应商而名扬四海。如有问题，请随时与他们联系。

■ 税务代理能为我公司履行哪些义务？

一个税务代理能为贵公司办理所有的行政手续，如为您每月申报增值税、提交欧洲销售清单和办理欧盟内部申报。

■ 个体或多客户代理有何区别？

税务代理可选方式有两种：多客户税务代理 (GFR) 或个体客户税务代理 (IFR)。两种方式都能让您享受欧盟增值税体系所提供的所有优惠待遇。

二者的区别在于若选择个体客户税务代理，贵公司必须申请比利时增值税号；而多客户税务代理则不必。

■ 税务代理如何提升我公司的现金流？

使用税务代理服务能帮您避免预付增值税。如果货物在比利时本土交付，增值税只需在您的月报中进行账务处理。如果货物在欧盟内交付，增值税可递延支付，并转移到收货人的增值税账户上。

一个不变的事实是：贵公司在货物进关时不用预付增值税。



安特卫普货运代理企业拥有以服务为核心的敢干精神

安特卫普港的货运代理企业因其灵活性和解决问题的态度而闻名遐迩，大部分的货运代理企业都提供税务代理服务，为客户提供定制式的解决方案。

税务代理能与保税仓储或海关监管下加工贸易完美地结合在一起，能满足所有专业物流的需求。

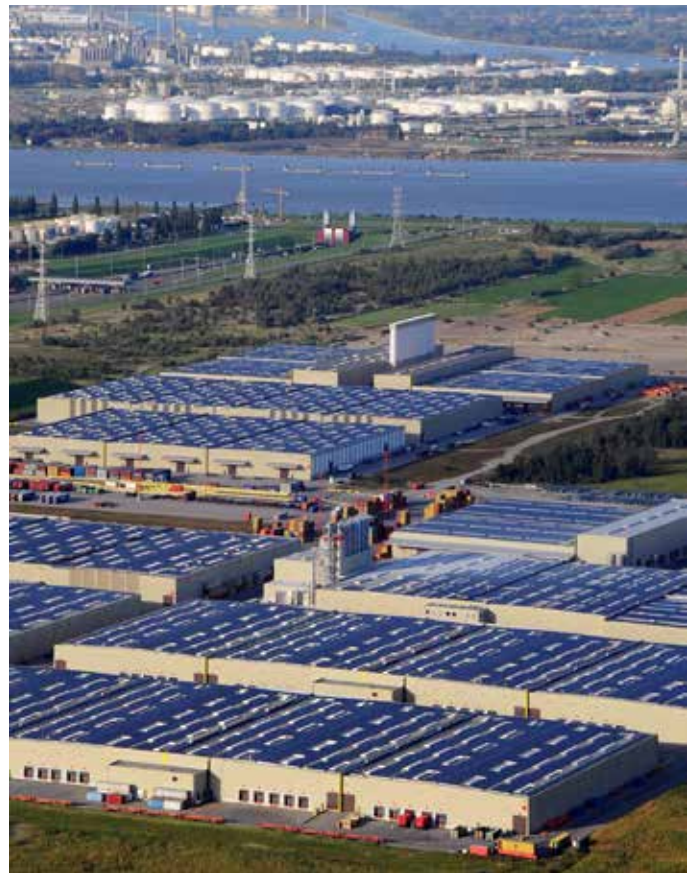
**HAVE A LOOK AT THE MEMBER LIST OF
THE ANTWERP FREIGHT FORWARDING ASSOCIATION**

请查看安特卫普货运代理协会成员名单

Brouwersvliet 33, 2000 Antwerp, Belgium

电话: +32 (0)3 233 67 86 – 电邮: vea@vea-ceb.be

www.vea-antwerpen.be



联系方式

安特卫普港务局, 贸易便利化部门

Bart VAN MOL 电话: +32 (0)3 205 20 50 电邮: bart.vanmol@portofantwerp.com

Kristin VAN KESTEREN-STEFAN 电话: +32 (0)3 229 64 96 电邮: kristin.vankesteren-stefan@portofantwerp.com

网页: www.portofantwerp.com/en/smoothen-supplychain

责任编辑:安特卫普港 — 图片: © Port of Antwerp — 2016年1月 — 301501